



LUTZ

Abdichten. Sanieren. Ausbauen.

SANIERUNGEN

IM MODERNEN STIL

BERLIN - KREUZBERG

Zeitraum: Januar `16 - Mai `17

BERLIN - PRENZLAUER BERG

Zeitraum: August `16

BERLIN - SCHÖNEBERG

Zeitraum: Juni `15 - Januar `16

Badsanierung, Dachgeschossterrassenbau, Maler- und Lackierarbeiten, Abbrucharbeiten, Mauererarbeiten, Instandsetzungsarbeiten, Fliesarbeiten, Industrie Stil, Holzbelagverlegung, Trockenbauarbeiten, Einsatz moderner Materialien



RUNDUMSERVICE AUS EINER HAND

Nach zehnjähriger Erfahrung in der energetischen Sanierung und Modernisierung gründeten wir unseren Berliner Baufachbetrieb im Jahre 2005. Seither sind wir in allen Belangen rund um Kellersanierungen in Berlin mit Rat und Tat für Sie da. Wir bieten Ihnen ein Rundumpaket aus einer Hand, von der Erstberatung über die gesamte Bauausführung bis hin zur abschließenden Erfolgskontrolle. Über umfassende Kellersanierungen in Berlin hinaus bieten wir vielfältige Leistungen in den Bereichen Sanierung, Renovierung und Modernisierung. Hierzu zählen etwa die Badsanierung samt Einbau einer bodenebenen Dusche; Fliesen-, Naturstein- und Mosaikarbeiten. Auch in Sachen Dachgeschossausbau, Fassaden-, Treppenhaus-, Fenster- und Türensanierung sind Sie bei uns genau richtig. Zudem stehen wir Ihnen bei Abrissarbeiten – inklusive Schuttbeseitigung – oder dem Bau von Gartenwegen, Terrassen und Naturstieptreppen gern zur Verfügung.

IHRE VORTEILE

- ✓ **Kostenlose Besichtigung und Beratung**
- Sanierungskonzept nach Maß**
- ✓ Anhand einer präzisen Schadensanalyse erstellen wir ein individuelles Sanierungskonzept ganz nach Ihren Wünschen und Bedürfnissen.
- ✓ **Kostensicherheit**
Vor Beginn der Sanierungsmaßnahmen erhalten Sie eine detaillierte Kostenschätzung.
- Transparenz**
- ✓ Wir schaffen nicht nur in finanzieller Hinsicht maximale Transparenz, sondern erläutern Ihnen auch ausführlich und verständlich jeden einzelnen Schritt der Sanierung.
- Hochwertige Materialien und moderne Verfahren**
- ✓ Um bestmögliche Ergebnisse zu erzielen, setzen wir auf hochwertige Materialien und moderne Verfahren, die teils weniger aufwendig und somit kostengünstiger sind.
- Saubere und umweltschonende Ausführung**
- ✓ Wir legen besonderen Wert auf eine saubere, umweltschonende Arbeitsweise. Dabei gilt: So viel Schmutz wie nötig, so wenig wie möglich – und den nehmen wir dann auch gleich wieder mit.
- ✓ **Expertise und Knowhow**
Profitieren Sie von Expertise und Knowhow. Im Bereich der energetischen Sanierung und Modernisierung verfügen wir über einen jahrzehntelangen Erfahrungsschatz.
- ✓ **Terminsicherheit**
Pünktlich und zuverlässig: Wir nennen Ihnen einen festen Termin für die Fertigstellung Ihres Projekts – und den halten wir auch ein.
- Erfolgskontrolle**
- ✓ Mit uns gehen Sie auf Nummer sicher: Nach Abschluss der Arbeiten führen wir eine Erfolgskontrolle im Rahmen einer Feuchtigkeits-Nachmessung durch.
- Alles aus einer Hand**
- ✓ Ein Auftrag – ein Ansprechpartner: Wir kümmern uns um statische Fragen, behördliche Angelegenheiten und übernehmen die gesamte Bauausführung samt Organisation und Koordination.



MODERNER STIL

Rundumservice aus einer Hand: Sanierungen in Berlin von der Erstbesichtigung bis zur Endabnahme. Diese Broschüre bietet Ihnen einen beispielhaften Einblick über den Ausbau von Dachgeschossen. In den hier abgebildeten Bauobjekten wurde eine intensive Kernsanierung durchgeführt.

Auf Wunsch des Kunden wurde alles von Grund auf abgebrochen, ausgebaut, neu aufgeteilt und modernisiert. Durch Einsatz von qualitativen Materialien und modernen Verfahren schaffen wir einen professionellen und zügigen Arbeitsablauf. Wir bieten vielfältige Leistungen in den Bereichen

Sanierung, Renovierung und Modernisierung. Hierzu zählen etwa die Badsanierung samt Einbau einer bodenebenen Dusche; Fliesen-, Naturstein- und Mosaikarbeiten. Auch in Sachen Dachgeschossausbau, Fassaden-, Treppenhaus-, Fenster- und Türensanierung sind Sie bei uns genau richtig. Zudem stehen wir Ihnen bei Abrissarbeiten – inklusive Schuttbeseitigung – oder dem Bau von Gartenwegen, Terrassen und Natursteintreppen gern zur Verfügung. Dank präziser

Spezialisierung und reichhaltigem Erfahrungsschatz finden wir für jede Situation die optimal Lösung. Wir übernehmen auch für diese Bauobjekte die komplette Planung, Durchführung und Regie. Wir kümmern uns um statische Fragen, behördliche Angelegenheiten und übernehmen die gesamte Bauausführung samt Organisation und Koordination. Es erfolgte mittels elektronischem Zwischenbericht und regelmäßigen Erfolgskontrollen vor Ort eine Gewährleistung

des Baufortschritts seitens des Bauherren. Zudem begleiteten unser spezialisierten Partner bestehend aus Architekten, Statikern, Elektrikern und Bauingenieur die Baustelle und ergänzten durch Ihr Fachwissen und Ihre Beratung den Bauprozess. Die fachmännische Ausführung erfolgte ebenso umweltschonend wie termingerecht – und zwar zu fairen, transparenten Preisen. Vor Beginn erhalten Sie nämlich einen detaillierten Kostenplan – so bleiben Ihnen un-

liebsame Überraschungen im Nachhinein erspart. Maximale Transparenz schaffen wir auch während der Ausführung, indem wir Ihnen jeden Sanierungsschritt ausführlich und verständlich erläutern. Dabei hat Kooperation und Kompromissbereitschaft einen hohen Stellenwert bei uns. Dies ist nur ein Beispiel unserer erfolgreichen Dachgeschosssanierungen. Gewinnen Sie einen Eindruck von der Anfangsphase über den Bauprozess bis zum Endergebnis!



Anfangsstadium
ab S. 6



Resultat
ab S. 8



Anfangsstadium
ab S. 10



Resultat
ab S. 14



Anfangsstadium
ab S. 18



Resultat
ab S. 22

BERLIN - KREUZBERG

BERLIN - PRENZLAUER BERG

BERLIN - SCHÖNEBERG



DACHTERRASSENBAU KREUZBERG



Bei uns ist nichts niet- und nagelfest. Wir ändern auch Grundrisse für Sie! Bei diesem Bauvorhaben wurde auf Wunsch der Bauherren aus einem bedachten Wohnbereich eine Dachterrasse geschaffen. Dafür wurden bereits vorhandene Dachbalken abgebrochen und neue an der gewünschten Position eingesetzt. Somit konnte die eine Wand nach hinten verschoben werden, ohne, dass alles komplett abgerissen werden musste. Vorhandene Backsteinwände konnten so geschickt und stilistisch in die Dachterrasse integriert werden. Natürlich passen wir die neu geschaffene Dachterrasse an die natürlichen Gegebenheiten an. Wetterfeste Materialien und Entwässerungssysteme sind selbstverständlich ebenfalls integriert worden.

ANFANGSSTADIUM



RESULTAT

Bei dieser Baustelle wurde im Dachgeschoss eine moderne Dachterrasse errichtet. Hierbei wurden zunächst zwei Backsteinwände und ein Teil des Daches entfernt. Die einzelnen Backsteine wurden auch für die Modernisierung genutzt und mithilfe unserer modernen Techniken unter Hochdruck gereinigt, sodass diese der rauen Backsteinwand eine besondere charakteristische Ausstrahlung geben.

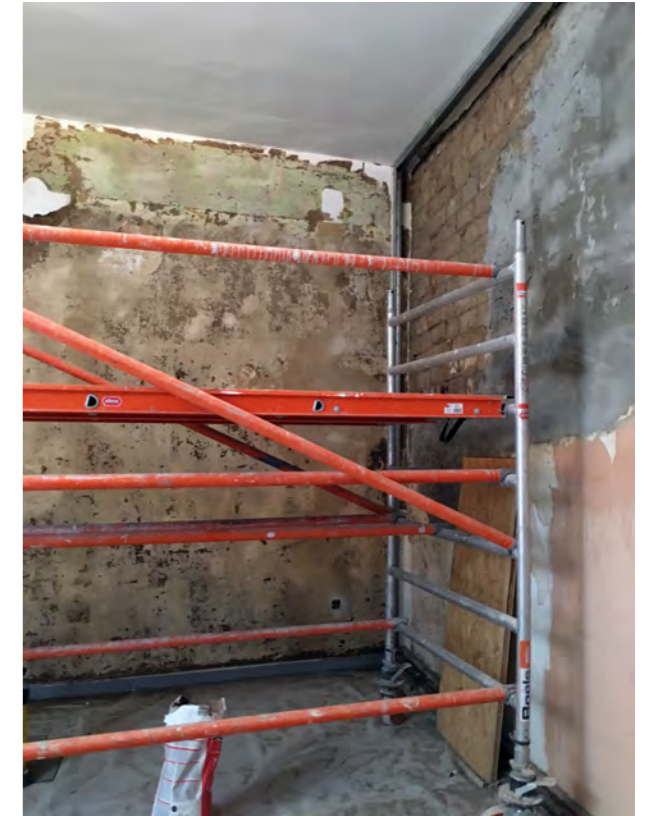
Das Holzparkett auf dem Boden und die im schlichten weiß gestrichene Wand geben der Dachterrasse einen modernen Ausdruck. Im Kontrast steht dazu die historisch anmutende Backsteinwand mit den integrierten Balken, wobei die Kombination aus alt und neu bzw. Kontraste generell als ein bekanntes Element des zeitgenössischen Industriestils gilt. Dies wird in heutigen Wohnungssanierungen vor allem in Altbauwohnungen in Berlin als stilistisches Element dauerhaft genutzt.

WOHNUNGSSANIERUNG PRENZLAUER BERG



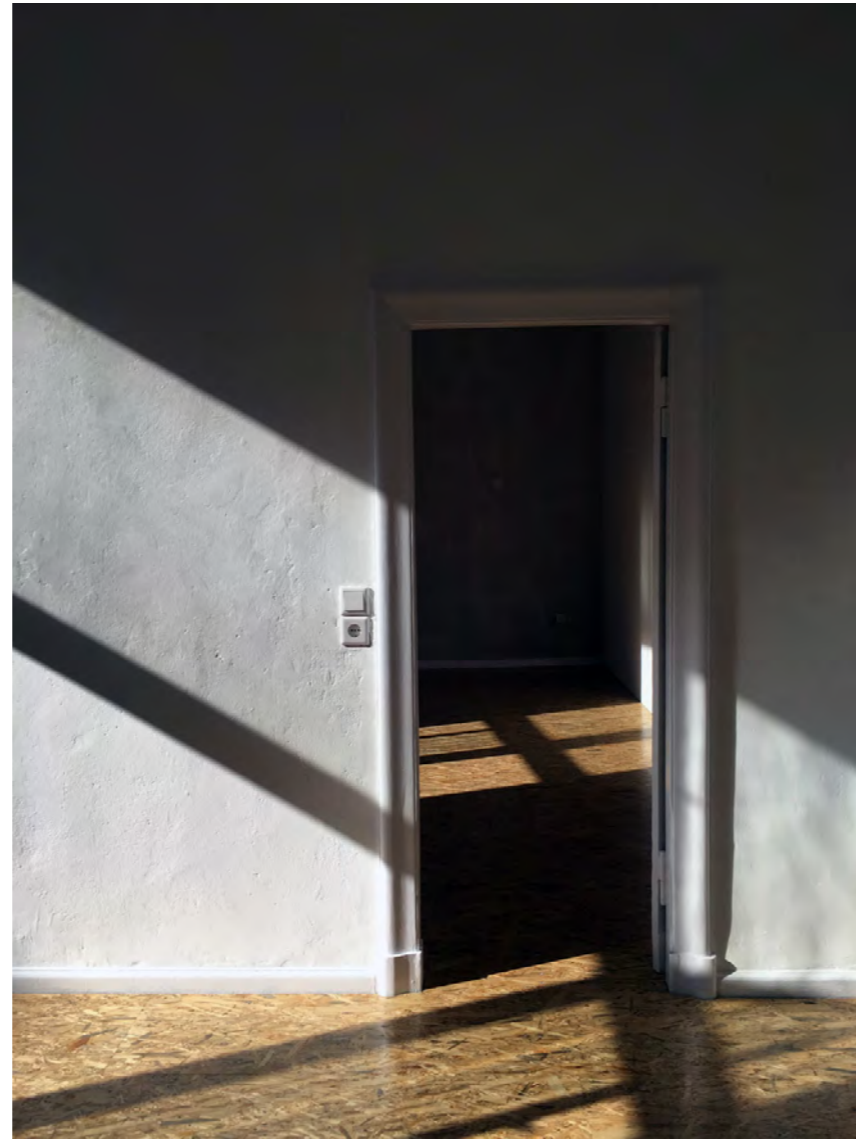
Wir haben auch einen großen Erfahrungsschatz mit Sanierungen im zeitgenössischem Industriestil. Insbesondere in Berlin spielte die Industrialisierung aus dem 19. Jahrhundert eine wichtige Rolle. Unverputzte Wände, Metall und Stahl in Verbindung mit unbehandeltem Holz und eine etwas rau und maskuline anmutende Atmosphäre sind typische Elemente des Stils, die hier großzügiger Weise in die Wohnung im Prenzlauer Berg integriert wurden. Diese Wohnung ist ein extremes Beispiel für den Industriestil. Falls Sie Interesse an bestimmten Attributen haben, lassen Sie sich durch unsere Referenzen inspirieren!

ANFANGSSTADIUM



Ausgangspunkt war eine gut geschnittene, aber sehr sanierungsbedürftige 40 qm- große Altbauwohnung im beliebten Prenzlauer Berg. Es fanden neue Mauerungen statt, ein neuer Boden samt Unterbau wurde hergestellt und Malerarbeiten wurden ausgeführt. Alle kreativen Wünsche seitens der Bauherrin wurden mit Absprache und großer Sorgfalt durchgeführt, sodass der Industriestil elegant und zeitgenössisch und eben nicht abgenutzt und willkürlich zur Geltung kommen konnte.

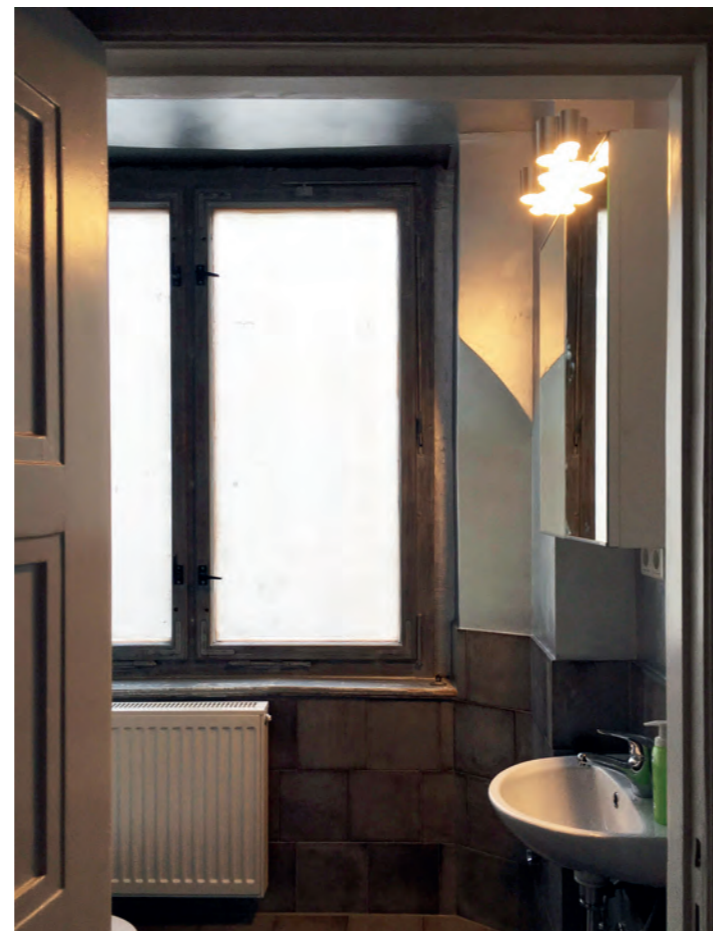




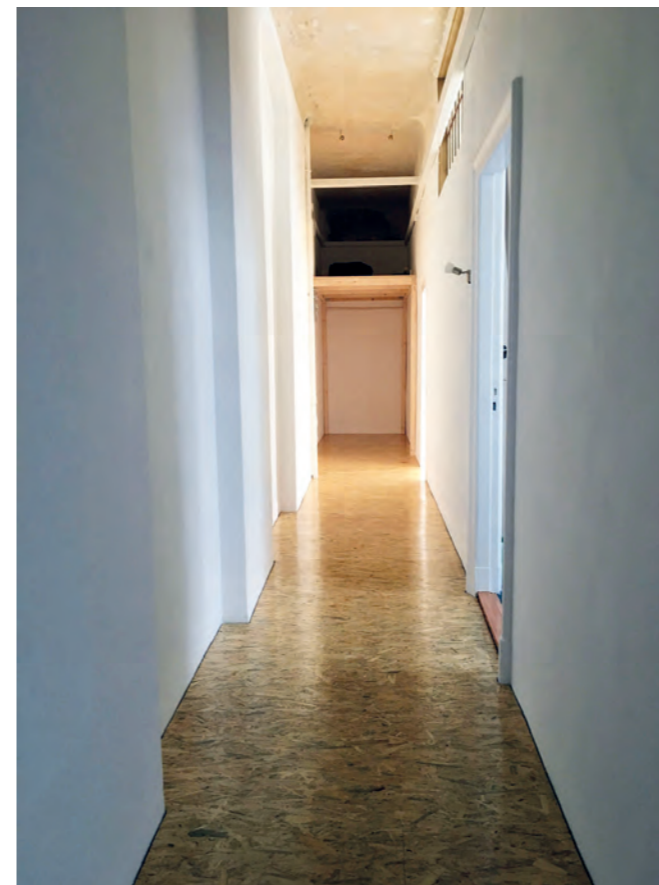
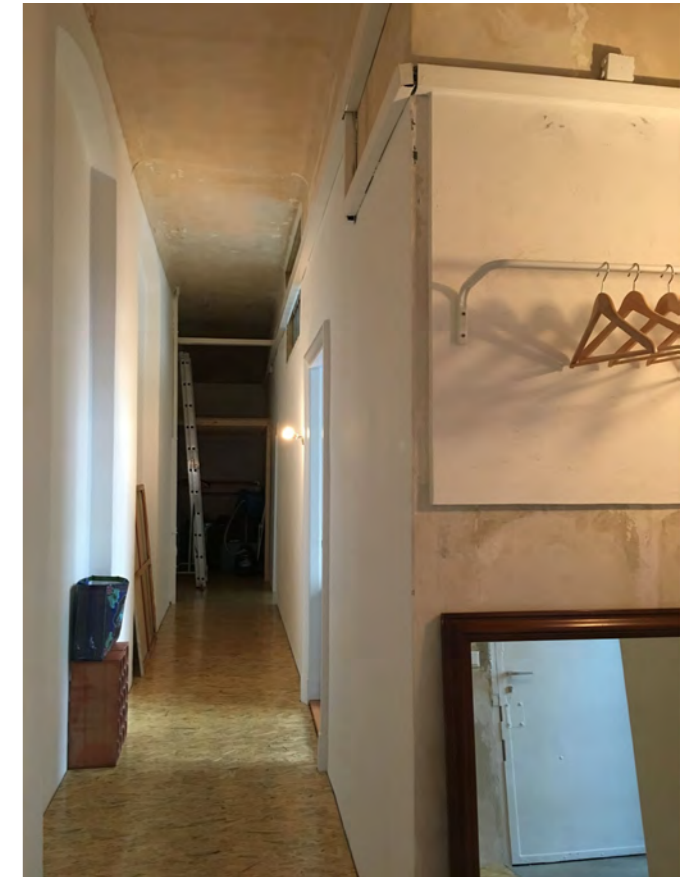
RESULTAT

Auf Wunsch des Kunden wurde hierbei aus der Zweizimmer-Wohnung im Prenzlauer Berg eine zeitgenössische Behausung im Industriestil verwandelt.

Das Design mit Holz und Beton, rauen gespachtelten Wänden und eine Mischung aus Metall, Stahl und massivem Holz passen gut zum urbanen Lebensgefühl in der Stadt. Insgesamt erweckt die Wohnung einen Vintage-Touch, der momentan eine große Nachfrage mit sich zieht. Als grundlegender Bodenbelag wurden Spanplatten verwendet, die im Anschluss mit einem Lack versiegelt wurden. Im Badezimmer finden sich Fliesen mit glasierter Betonoptik. Vereinzelte Wände wurden als stilistisches Mittel unverputzt gelassen, während andere verputzt und gemalert wurden.



RESULTAT



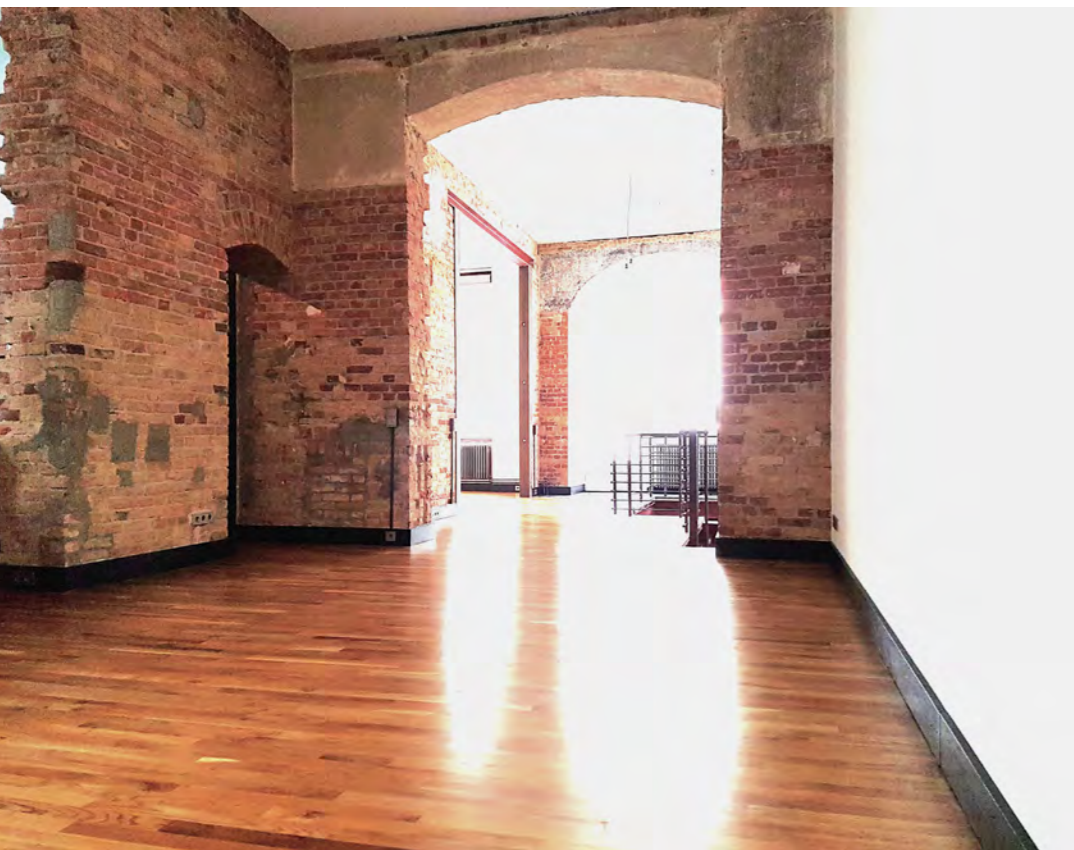
SANIERUNG EINER GALERIE SCHÖNEBERG



Auch haben wir einen großen Erfahrungsschatz mit Sanierungen von gewerblichen Räumen bzw. kreativem Artspace. Es ist wichtig, dass von Sanierungen solcher Art die ausgestellten Objekte auf beste Art und Weise präsentieren. Hier ist insbesondere auf die Lichtverhältnisse zu achten. Auch sollte der Sanierungsstil dem Stil der ausgestellten Bilder entsprechen. In dem Bauvorhaben wurde akzentuiert Fokus auf bestimmte Elemente gelegt, wie z.B. die große Backsteinmauerung.

ANFANGSSTADIUM





Die Galerie in Berlin Schöneberg wurde mithilfe unserer modernen Techniken saniert und dem zeitgenössischen industriellen Stil angepaßt. Neben den zukünftigen Kunstwerken soll die Galerie an sich als Kunstwerk gesehen werden. Wichtige Elemente sind insbesondere die Backsteinwände, die unter Hochdruck gereinigt worden sind und nun in neuem Glanz erstrahlen. Zudem wurden stilistisch neue Stahlträger eingesetzt und die Fenster restauriert. Auf dem Boden findet sich ein passendes mittelbraunes Parkett. Hohe weiße Wände, die akkurat verputzt und gemalert wurden, bieten viel Platz für ausgestellte Bilder.



RESULTAT



RESULTAT



Die ideal zusammen harmonisierenden Baumaterialien Beton, rauer Backstein und Stahl lassen die Galerie in einem auffallenden und inspirierenden Stil erscheinen. Zudem bringen die Fliesen durch ihre einzigartigen Muster eine besondere und unübliche Note in die Kunsträume hinein. Abgesehen davon befindet sich in diesem Bereich ein Fotolabor, der für die Entwicklung von Fotos absolute Dunkelheit erfordert.



RAUM FÜR EIGENE GEDANKEN

Fotos:
V-LUTZ
Paul Hepper
Swab-Webdesign

Broschüren-Design:
Swab-Webdesign

LUTZ

Abdichten. Sanieren. Ausbauen.

FIRMA LUTZ

Kontaktieren Sie Uns!



Vitalij Lutz
Waldstraße 112
12527 Berlin



030 / 770 59 002



kontakt@v-lutz.de



www.v-lutz.de
www.v-lutz-altbausanierung.de/

